

Условные обозначения

- Границы**
- границы территории, в отношении которой осуществляется подготовка проекта планировки
  - ось планируемого линейного объекта (водопровод)
  - ось планируемого линейного объекта (канализация)
  - ось планируемого линейного объекта (канализация напорная)
  - границы зон планируемого размещения линейных объектов
  - границы существующих земельных участков, учтенных в ЕГРН
  - кадастровые номера земельных участков, учтенных в ЕГРН
  - координаты характерных точек линии размещения линейного объекта (водопровод)
  - координаты характерных точек линии размещения линейного объекта (канализация)
  - координаты характерных точек линии размещения линейного объекта (канализация напорная)

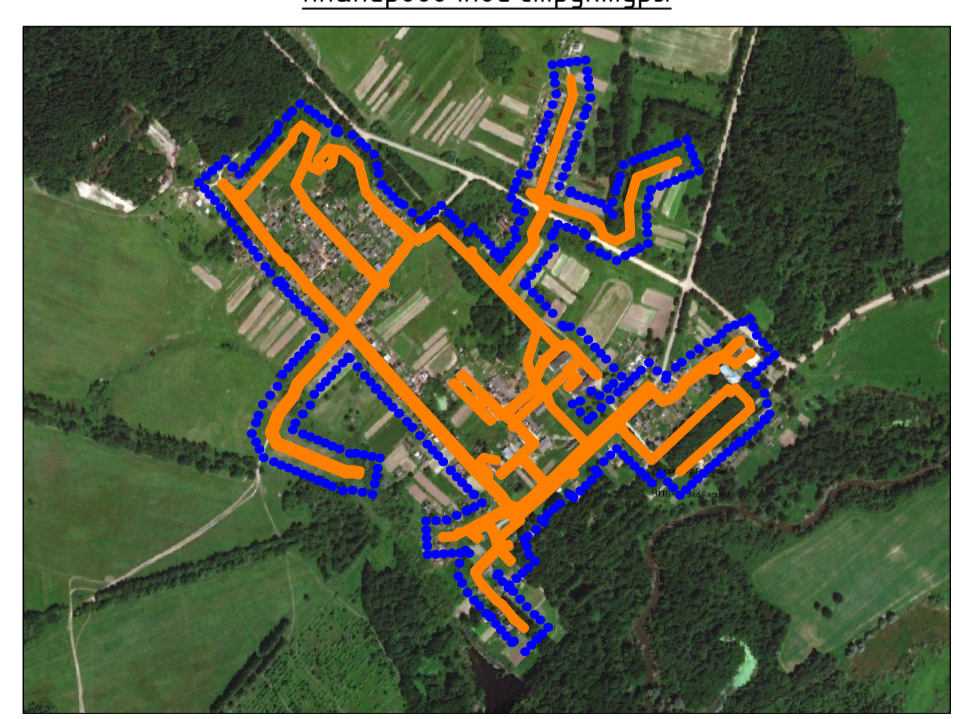
Границы зон с особыми условиями использования территорий

- охранная зона планируемых линейных объектов
- санитарно-защитная полоса водопровода
- охранная зона существующего газопровода
- охранная зона теплотрассы
- охранная зона ВЛ-10 кВ
- охранная зона ВЛ-35 кВ
- охранная зона канализации
- охранная зона существующей линии связи

Территориальные зоны

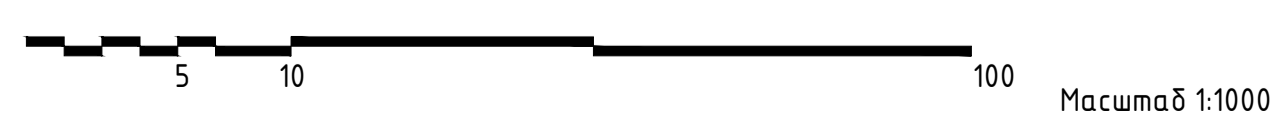
- Жилые зоны:**
- Ж1 - зона застройки индивидуальными жилыми домами
  - Ж2 - зона застройки малоэтажными жилыми домами
- Общественно-деловые зоны:**
- О1 - зона делового, общественного и коммерческого назначения

Схема расположения элемента планировочной структуры



Масштаб 1:10000

- границы территории, в отношении которой осуществляется подготовка проекта планировки
- границы зон планируемого размещения линейных объектов



Масштаб 1:1000

Примечание.

- Чертеж разработан на топографической съемке, выполненной ООО "ТеоКомпани" в 2019 году.
- Границы территориальных зон нанесены в соответствии с Правилами землепользования и застройки Душского сельского поселения Сычевского района Смоленской области, утвержденные Решением Сычевской районной Думы №134 от 30.10.2017 г.
- В связи с размещением линейных объектов, устанавливается охранная зона линейных объектов, совпадающая с зоной планируемого размещения объекта:
  - охранная зона водопровода (в виде территории, ограниченной условными линиями, проходящими на расстоянии 1,7 метра с каждой стороны от водопровода (в соответствии с СП 31.133.2012 Водоснабжение. Наружные сети и сооружения. Актуализированная редакция СНиП 2.04.02-84 (с Изменениями №1, 2)).
  - охранная зона канализации (в виде территории, ограниченной условными линиями, проходящими на расстоянии 3 метра с каждой стороны от канализации (в соответствии с требованиями СП 4.2.133.2016 Актуализированная редакция СНиП 2.07.01-89\* "Градостроительство. Планировка и застройка городских и сельских поселений");
  - охранная зона канализации напорной (в виде территории, ограниченной условными линиями, проходящими на расстоянии 5 метра с каждой стороны от канализации напорной (в соответствии с требованиями СП 4.2.133.2016 Актуализированная редакция СНиП 2.07.01-89\* "Градостроительство. Планировка и застройка городских и сельских поселений").
- Границы территории, в отношении которой осуществляется подготовка проекта планировки относятся к категории земель - земли населенных пунктов, земли сельскохозяйственного назначения.
- Система координат МСК-67, система высот Балтийская.
- Данный чертеж попадает под действие авторского права.

ППТ-ПМ-ЛО-10/2019-МО-1					
Проект планировки и межевания территории под размещение линейного объекта: "Реконструкция водопроводных сетей и канализационной системы в д. Дудино Сычевского района Смоленской области".					
Изм.	Кол.ч.	Лист	№ док.	Подп.	Дата
А.П.	Найданова-Кавовская	Лист			
Разработал		Шатлова			
И. контр.		Шатлова			
Материал по обоснованию			Стандия	Листов	Листов
			П	2	2
Схема расположения элемента планировочной структуры в период разработки проекта планировки территории. Схема границ зон с особыми условиями использования территорий. М 10000.					