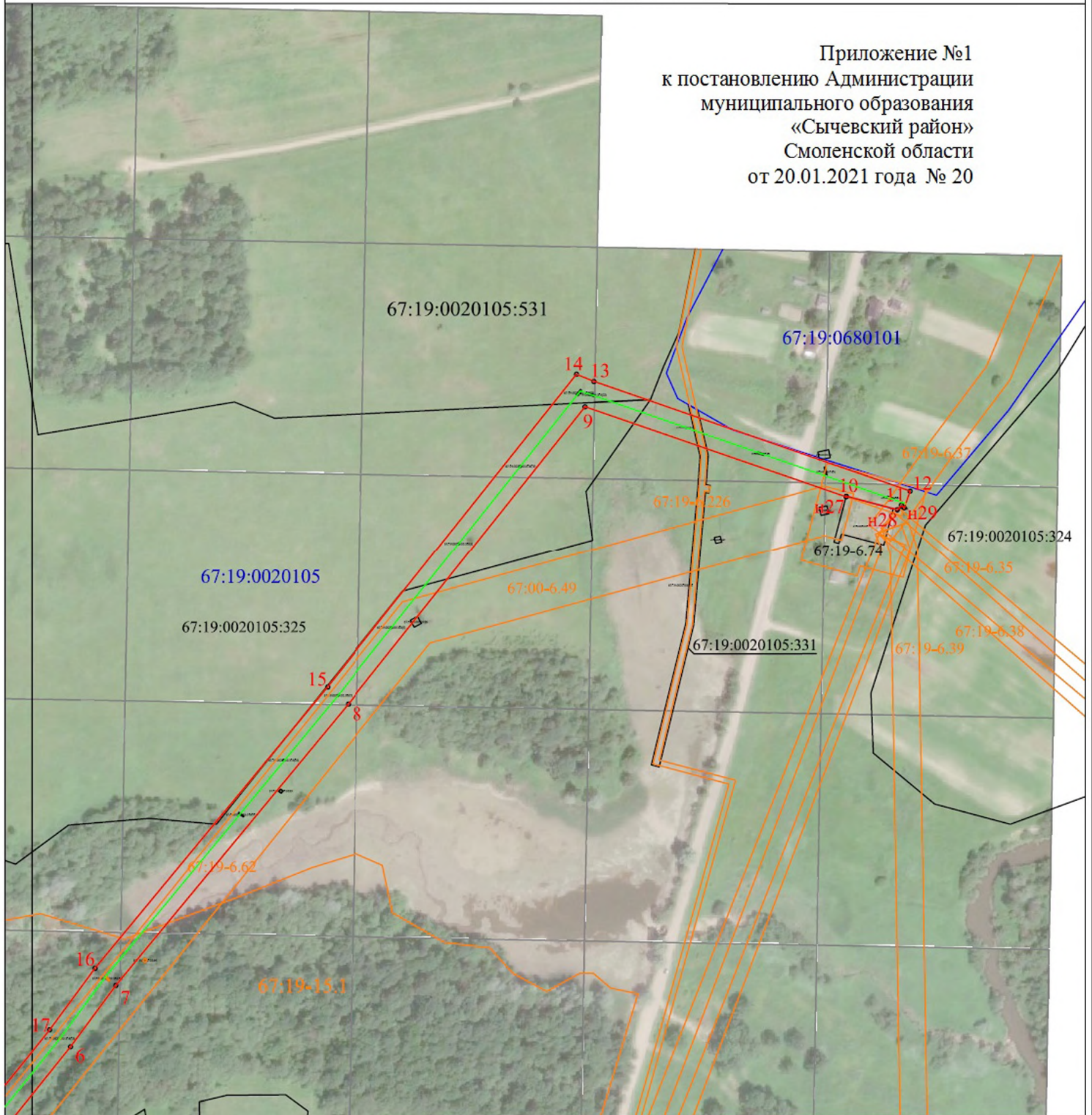


Схема расположения границ публичного сервитута ВЛ-10 кВ №1017 ПС Хотьково, расположенного на территории Смоленской области, Сычевского района, д.Дудино

(наименование объекта землеустройства)

План границ объекта землеустройства

Приложение №1
к постановлению Администрации
муниципального образования
«Сычевский район»
Смоленской области
от 20.01.2021 года № 20



Масштаб 1:4000

Используемые условные знаки и обозначения:

— Проектные границы публичного сервитута

• 1 - Обозначение характерной точки публичного сервитута

— Граница земельного участка, установленная в соответствии с федеральным законодательством включенная в ЕГРН и не изменяемая при проведении кадастровых работ

67:19:0020105:325 - Кадастровый номер земельного участка, включенного в ЕГРН

67:19:0020105 - Номер кадастрового квартала

— Граница кадастрового квартала

— Граница охранной зоны

— ЛЭП ВЛ-10 кВ №1017 ПС Хотьково

Дата 03 декабря 2020г.

Схема расположения границ публичного сервитута ВЛ-10 кВ №1017 ПС Хотьково, расположенного на территории Смоленской области, Сычевского района, д.Дудино

(наименование объекта землеустройства)

План границ объекта землеустройства

Масштаб 1:4000

Используемые условные знаки и обозначения:

- Проктные границы публичного сервитута
- 1 - Обозначение характерной точки публичного сервитута
- Граница земельного участка, установленная в соответствии с федеральным законодательством включенная в ЕГРН и не изменяемая при проведении кадастровых работ

67:19:0020105:325 - Кадастровый номер земельного участка, включенного в ЕГРН

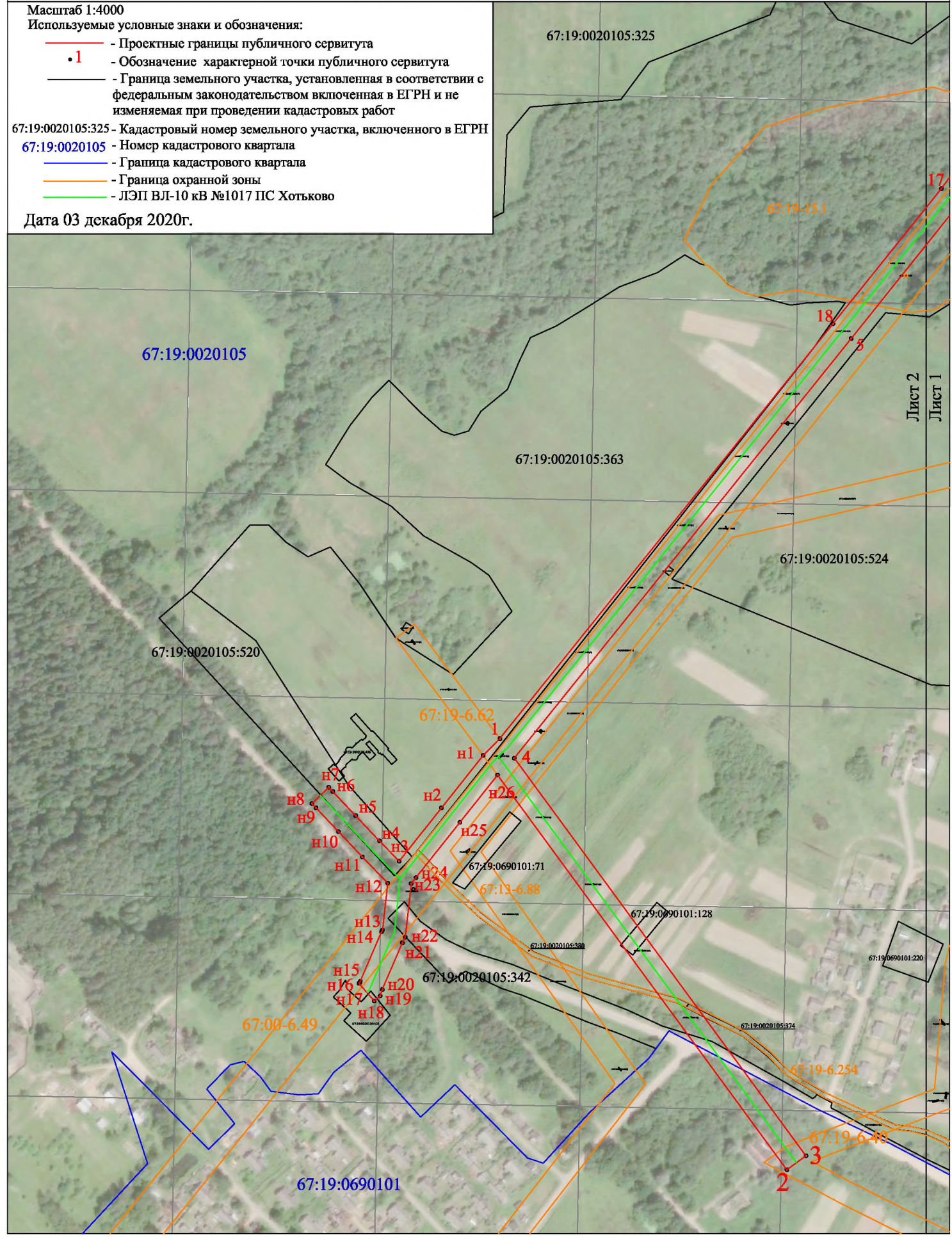
67:19:0020105 - Номер кадастрового квартала

- Граница кадастрового квартала

- Граница охранной зоны

- ЛЭП ВЛ-10 кВ №1017 ПС Хотьково

Дата 03 декабря 2020г.



Лист 2
Лист 1

Каталог координат характерных точек границ публичного сервитута ВЛ-10 кВ №1017 ПС Хотьково		
Система координат МСК-67, зона 2		
Обозначение характерных точек границы	Координаты, м.	
	X	Y
1	562666.83	2168686.06
н1	562652.52	2168671.78
н2	562607.89	2168636.32
н3	562562.36	2168600.14
н4	562579.71	2168583.33
н5	562601.26	2168563.02
н6	562621.71	2168543.66
н7	562625.34	2168540.17
н8	562611.51	2168525.73
н9	562607.91	2168529.17
н10	562587.52	2168548.48
н11	562565.90	2168568.87
н12	562543.64	2168590.42
н13	562503.58	2168585.96
н14	562501.88	2168585.01
н15	562460.01	2168567.04
н16	562459.11	2168566.74
н17	562458.35	2168565.85
н18	562443.22	2168578.93
н19	562447.56	2168583.96
н20	562452.87	2168585.74
н21	562493.08	2168603.00
н22	562497.57	2168605.42
н23	562543.25	2168610.50
н24	562548.39	2168614.59
н25	562595.45	2168651.98
н26	562635.81	2168684.05
2	562299.34	2168930.89
3	562311.16	2168947.12
4	562650.21	2168698.39
5	563008.04	2168985.77
6	563123.33	2169078.23
7	563169.45	2169112.26
8	563378.38	2169284.95
9	563600.18	2169461.36
н27	563533.18	2169655.52
10	563533.62	2169655.64
н28	563523.56	2169693.60
11	563526.91	2169696.57
н29	563525.00	2169698.73
12	563537.44	2169703.08
13	563619.05	2169468.00

14	563624.38	2169455.04
15	563391.05	2169269.47
16	563181.72	2169096.46
17	563135.53	2169062.38
18	563020.58	2168970.19
1	562666.83	2168686.06

Кадастровый инженер:

Подпись _____



Вегеро О.В.