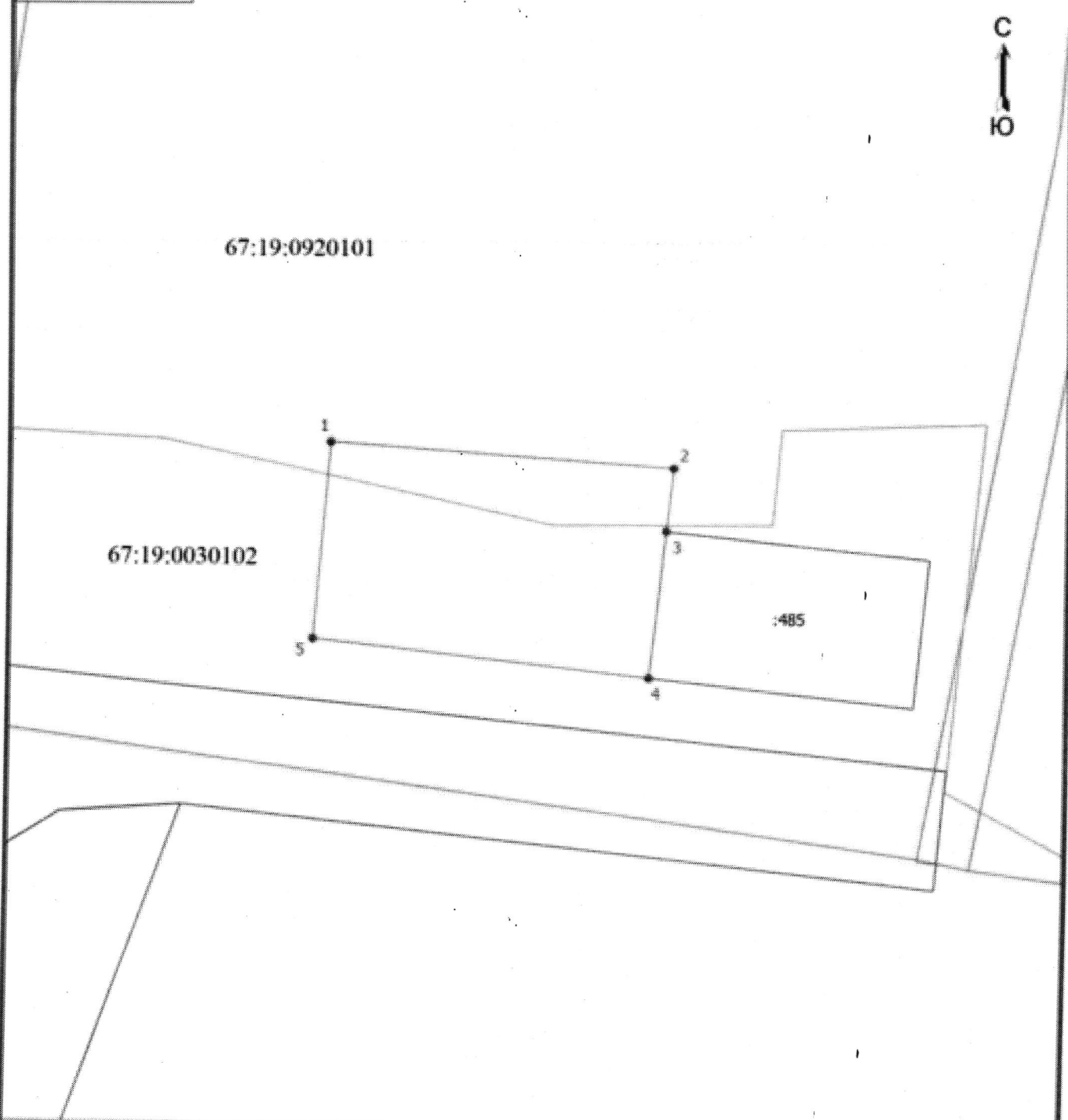







Схема расположения земельного участка или земельных участков на кадастровом плане территории

МСК-67, зона 2



Масштаб 1:1000

Условные обозначения

-  - Часть границы, местоположение которой определено при выполнении кадастровых работ
- 1** - Обозначение новой характерной точки
- :485** - Кадастровый номер земельного участка
-  - Часть границы, сведения ЕГРН о которой позволяют однозначно определить ее положение на местности
-  - Граница кадастрового квартала
-  - Граница территориальной зоны
-  - Характерная точка границы земельного участка, сведения о которой отсутствуют в ЕГРН, местоположение которой определено при кадастровых работах (новая характерная точка)
- 67:19:0030102** - Номер кадастрового квартала