

Проектное Бюро

ИП Евтюкова

ОГРНИП: 311673208300015, ИНН: 673108729589

телефон: +7 920 330-47-39

эл. адрес: proektnoe-buro@mail.ru

www.proektnoeburo.com

Проект планировки территории размещения линейных объектов (сбросной коллектор очищенных сточных вод) в рамках проектирования объекта «Строительство хозяйственно-бытовой канализации, ливневой канализации, дренажа и наружного освещения» федерального казенного учреждения «Смоленская психиатрическая больница (стационар) специализированного типа с интенсивным наблюдением» Министерства здравоохранения Российской Федерации»

Заказчик: ООО «Институт проектирования, экологии и гигиены»

Материалы по обоснованию проекта планировки территории

Пояснительная записка

Исполнитель: ИП Евтюкова Е.Н.

Е.Н. Евтюкова

2021г.

Оглавление:

1. Общая часть.....	3
1.1. Основания для подготовки проекта	3
1.2. Нормативная правовая и методическая база разработки проекта	3
1.3. Описание природно-климатических условий территории, в отношении которой разрабатывается проект планировки территории	6
1.4. Обоснование границ зон планируемого размещения линейных объектов.....	7
1.5. Обоснование определения границ зон планируемого размещения линейных объектов, подлежащих переносу (переустройству) из зоны планируемого размещения линейного объекта	7
1.6. Обоснование определения предельных параметров застройки территории в границах зон планируемого размещения объектов капитального строительства, входящих в состав линейного объекта	7
1.7. Ведомость пересечения границ зон планируемого размещения линейного объекта (объектов) с сохраняемыми объектами капитального строительства (здание, строение, сооружение, объект, строительство которого не завершено), существующими и строящимися на момент подготовки проекта планировки территории	8
1.8. Ведомость пересечений границ зон планируемого размещения линейного объекта (объектов) с объектами капитального строительства, строительство которых запланировано в соответствии с ранее утвержденной документацией по планировке территории	9
1.9. Ведомость пересечений границ зон планируемого размещения линейного объекта (объектов) с водными объектами (в том числе с водотоками, водоемами, болотами и т.д.).....	9
2. Технический отчет по результатам инженерно-геодезических изысканий.....	10

Подп. и дата		Взам. инв. №		Инв. № дубл.		Подп. и дата		ППТ - ПЗ						
Лит	Изм.	№ докум.	Подп.	Дата	Проект планировки территории размещения линейных объектов (Сбросный коллектор очищенных сточных вод)			Лит	Лист	Листов	ИП Евтюкова Е.Н.			
		Евтюкова		12.20						2				11
Инв. № подл	Разраб.													
	Пров.													
	Т. контр.													
	Н. контр.													
	Утв.													

1. Общая часть

1.1. Основания для подготовки проекта

Проект планировки территории, включая проект межевания территории, расположенной по адресу: Смоленская область, Сычевский район, г. Сычевка, ул. Карла Маркса, разработан применительно к территории 0,25 га на основании Постановления Администрации муниципального образования «Сычевский район» Смоленской области № 447 от 10.09.2020..

Цель разработки документации по планировке территории (проекта планировки территории, включая проект межевания территории), расположенной по адресу: Смоленская область, Сычевский район, г. Сычевка, установление элементов планировочной структуры, определение границ зон планируемого размещения линейных объектов, установление границ территорий общего пользования и границ земельных участков, определение характеристик и очередности планируемого развития территории.

Проект планировки территории, включая проект межевания территории, расположенной по адресу: Смоленская область, Сычевский район, г. Сычевка, ул. ул. Карла Маркса, осуществлена ИП Евтюкова Е.Н. по заказу ООО «Институт проектирования, экологии и гигиены».

1.2. Нормативная правовая и методическая база разработки проекта

Проект планировки территории, включая проект межевания территории, расположенной по адресу: Смоленская область, Сычевский район, г. Сычевка, ул. Карла Маркса осуществлена в соответствии с законодательством о градостроительной деятельности, земельным, водным и лесным законодательством, законодательством об особо охраняемых природных территориях, об охране окружающей среды, об охране объектов культурного наследия, законодательством в области организации местного самоуправления и других отраслях, техническими регламентами, в том числе:

- Федеральным законом от 29.12.2004 № 190-ФЗ Градостроительный кодекс Российской Федерации;
- Федеральным законом от 25.10.2001 № 136-ФЗ Земельный кодекс Российской Федерации;
- Федеральным законом от 03.06.2006 № 74-ФЗ Водный кодекс Российской Федерации;
- Федеральным законом от 19.03.1997 № 60-ФЗ Воздушный кодекс Российской Федерации;
- Федеральным законом от 22.06.2008 № 123-ФЗ «Технический регламент о требованиях пожарной безопасности»;
- Федеральным законом от 26.03.2003 № 35-ФЗ «Об электроэнергетике»;
- Федеральным законом от 27.07.2010 № 190-ФЗ «О теплоснабжении»;
- Федеральным законом от 31.03.1999 № 69-ФЗ «О газоснабжении в Российской Федерации»;

Инв. № подл.	Подп. и дата	Инв. № дубл.	Взам. инв. №	Подп. и дата	Лит	Изм.	№ докум.	Подп.	Дата	ППТ - ПЗ	Лист
											3

- Федеральным законом от 07.12.2011 № 416-ФЗ «О водоснабжении и водоотведении»;
- Федеральным законом от 07.07.2003 № 126-ФЗ «О связи»;
- Федеральным законом от 04.12.2007 № 329-ФЗ «О физической культуре и спорте в Российской Федерации»;
- Федеральным законом от 21.12.1994 № 68-ФЗ «О защите населения и территорий от чрезвычайных ситуаций природного и техногенного характера»;
- СНиП 11-04-2003. Инструкция о порядке разработки, согласования, экспертизы и утверждения градостроительной документации, утвержденный постановлением Госстроя Российской Федерации от 29.10.2002 № 150, раздел 3.1.5;
- СП 42.13330.2016 «СНиП 2.07.01-89* Градостроительство. Планировка и застройка городских и сельских поселений»;
- СП 59.13330.2016 «СНиП 35-01-2001 Доступность зданий и сооружений для маломобильных групп населения»;
- СНиП 22-02-2003 «Инженерная защита территорий, зданий и сооружений от опасных геологических процессов. Основные положения»;
- СП 34.13330.2012 «СНиП 2.05.02-85*. Автомобильные дороги»;
- СП 31.13330.2012 «СНиП 2.04.02-84* Водоснабжение. Наружные сети и сооружения»;
- СП 32.13330.2012 «СНиП 2.04.03-85 Канализация наружные сети и сооружения»;
- СП 124.13330.2012 «СНиП 41-02-2003 Тепловые сети»;
- СП 62.13330.2011 «СНиП 42-01-2002 Газораспределительные системы»;
- СП 31-110-2003 «Проектирование и монтаж электро-установок жилых и общественных зданий»;
- СП 165.1325800.2014 «СНиП 2.01.51-90. Инженерно-технические мероприятия по гражданской обороне»;
- СП 11-112-2001 «Порядок разработки и состав раздела «Инженерно-технические мероприятия гражданской обороны. Мероприятия по предупреждению чрезвычайных ситуаций» градостроительной документации для территорий городских и сельских поселений, других муниципальных образований»;
- Правилами противопожарного режима в Российской Федерации, утвержденными постановлением Правительства Российской Федерации от 25.04.2012 № 390 «О противопожарном режиме»;
- Правилами устройства электроустановок, утвержденными приказом Министерства энергетики Российской Федерации от 20.06.2003 № 242;
- Генеральный план Сычевского городского поселения Сычевского района Смоленской области, утвержденным решением сельского Совета депутатов Сычевского городского поселения Сычевского района Смоленской области от 22.01.2010 года № 2;

Инв. № подп	Подп. и дата	Инв. № дубл.	Взам. инв. №	Подп. и дата	Лит	Изм.	№ докум.	Подп.	Дата	ППТ - ПЗ	Лист
											4

- Правилами землепользования и застройки Сычевского городского поселения Сычевского района Смоленской области, утвержденным решением сельского Совета депутатов Сычевского городского поселения Сычевского района Смоленской области от 23.06.2020 года № 24;
- Местными нормативами градостроительного проектирования Сычевского городского поселения Сычевского района Смоленской области, утвержденным решением сельского Совета депутатов Сычевского городского поселения Сычевского района Смоленской области от 10.12.2018 г. № 190;

Исходные данные для разработки проекта:

- Топографическая основа М 1:500 территории проекта планировки;
- Границы земельных участков, поставленных на государственный кадастровый учет и расположенных на территории проекта планировки;
- Технические условия на инженерное обеспечение.

Инв. № подп	Подп. и дата	Инв. № дубл.	Взам. инв. №	Подп. и дата	Лит	Изм.	№ докум.	Подп.	Дата	ППТ - ПЗ	Лист
											5

1.3. Описание природно-климатических условий территории, в отношении которой разрабатывается проект планировки территории

Объект изысканий расположен на северо-востоке Смоленской области, в 234 км от г. Смоленска, г. Сычевка, ул. К. Маркса. Участок производства изысканий представляет собой преимущественно застроенную территорию, присутствует древесная и кустарниковая растительность. Дорожная сеть развита.

В геоморфологическом отношении объект изысканий расположен в районе Сычевской низины. Высотные отметки расположены в пределах 186-202 метров над уровнем моря. Рельеф спокойный, уклоны поверхности составляют около 0 - 1 градусов.

В пределах границ изысканий, в северной части, протекает р. Лосмина. 800 м восточнее протекает р. Вауза.

Сведения о наличии опасных природных и техногенных процессов, влияющих на формирование рельефа не выявлены.

В пределах границ присутствуют искусственные травяные насаждения (газон). Грунт насыпной.

Хозяйственное освоение территории осуществляется с помощью комплексов сельского хозяйства.

1.3.1 КЛИМАТИЧЕСКАЯ ХАРАКТЕРИСТИКА РАЙОНА ИЗЫСКАНИЙ

Климат района умеренно-континентальный и, согласно СП 131.13330.2012 характеризуется следующими основными показателями:

- средняя годовая температура воздуха - плюс 5,1⁰С;
- абсолютный минимум – минус 40⁰С;
- абсолютный максимум – плюс 37⁰С;
- количество осадков за год – 706 мм.

Преобладающее направление ветра:

- зимой (январь) – западное;
- летом (июль) – южное.

Среднемесячные и среднегодовые значения основных климатических элементов

Месяцы Характер истика	I	II	V		I	II	III	X		I	II	ОД	
Температура воздуха, ⁰ С													
Средняя	7,5	6,9	1,8	,9	2,4	5,8	7,4	6,0	0,7	,0	0,8	5,2	,1
Парциальное давление водяного пара, гПа													
Среднее	,0	,1	,1	,5	,7	2,9	4,9	4,2	0,7	,5	,5	,0	,0

Нормативная глубина сезонного промерзания по СП 131.13330.2012 и СП 22.13330.2011 составляет для:

- суглинков и глин – 108 см.;
- супесей и песков мелких и пылеватых – 132 см.;
- песков средней крупности, крупных и гравелистых – 141 см.;
- крупнообломочных грунтов - 160 см.

Продолжительность безморозного периода 230 суток.

Расчетные температуры наружного воздуха:

1) наиболее холодных суток обеспеченностью 98% (один раз в 50 лет) - минус 33⁰С, обеспеченностью 92% (один раз в 12,5лет) - минус 28⁰С;

2) наиболее холодной пятидневки обеспеченностью 98% - минус 26⁰С, обеспеченностью 92% - минус 25⁰С;

Подп. и дата
Взам. инв. №
Инв. № дубл.
Подп. и дата
Инв. № подп

Лит	Изм.	№ докум.	Подп.	Дата	ППТ - ПЗ	Лист 6

- 3) средняя суточная амплитуда температуры воздуха наиболее холодного месяца - 5,6⁰С;
 4) продолжительность периода со среднесуточной температурой воздуха ниже 0⁰С – 136 дней; средняя температура периода – минус 5,3⁰С;
 5) продолжительность периода со среднесуточной температурой воздуха ниже 8⁰С – 209 дней, средняя температура периода – минус 2,0⁰С;
 6) продолжительность периода со среднесуточной температурой воздуха ниже 10⁰С – 227 день, средняя температура периода – минус 1,1⁰С.
 Продолжительность неблагоприятного периода – с 01 ноября по 01 мая (6 месяцев).

1.3.2. ТОПОГРАФО-ГЕОДЕЗИЧЕСКАЯ ИЗУЧЕННОСТЬ РАЙОНА ИНЖЕНЕРНЫХ ИЗЫСКАНИЙ

В районе производства работ развита государственная геодезическая сеть, при развитии опорной геодезической сети использовались пункты триангуляции 2 класса. Выписки координат и высот пунктов ГГС на территорию проведения работ получены в Управлении Федеральной службы государственной регистрации, кадастра и картографии по Смоленской области. Полученные материалы возвращены фондодержателю в соответствии с ГКИНП (ГНТА) 17-267-02 (Приложение 3, Графическая часть 3.3).

1.4. Обоснование границ зон планируемого размещения линейных объектов

Границы зоны планируемого размещения линейного объекта определены исходя из потребности в земельных ресурсах для строительства и дальнейшего обслуживания проектируемых линейных объектов. Потребность в земельных ресурсах определена с учетом принятых проектных решений. Отведение земли во временное использование выполняется на период производства строительных работ. Все строительные работы должны проводиться исключительно в пределах полосы отвода (граница зоны проектирования). При отведении земли во временное пользование учтены индивидуальные особенности участка строительства. Площадь земель, отводимых во временное краткосрочное использование, на период строительства объектов составляет – 4339,70 м2.

1.5. Обоснование определения границ зон планируемого размещения линейных объектов, подлежащих переносу (переустройству) из зоны планируемого размещения линейного объекта

Обоснование определения границ зон планируемого размещения линейных объектов, подлежащих переносу (переустройству) из зоны планируемого размещения линейного объекта, не требуется, поскольку перенос (переустройство) существующих линейных объектов не предусмотрен проектом.

1.6. Обоснование определения предельных параметров застройки территории в границах зон планируемого размещения объектов капитального строительства, входящих в состав линейного объекта

Проектом установлены следующие предельные параметры разрешенного строительства объектов капитального строительства канализационных сетей, входящих в состав линейного объекта в границах зоны планируемого размещения.

Максимальный процент застройки зоны планируемого размещения объектов капитального строительства, входящих в состав линейного объекта, определяемый как отношение площади зоны планируемого размещения объекта капитального строительства, входящего в состав линейного объекта, которая может быть застроена, ко всей площади этой зоны в соответствии с правилами землепользования и застройки - 80 %. – не превышен.

Подп. и дата
Взам. инв. №
Инв. № дубл.
Подп. и дата
Инв. № подп.

Лит	Изм.	№ докум.	Подп.	Дата	ППТ - ПЗ	Лист 7

Максимальный коэффициент плотности застройки зоны планируемого размещения объектов капитального строительства, входящих в состав линейного объекта, в соответствии с правилами землепользования и застройки – не ограничен.

Минимальные отступы от границ земельных участков в целях определения мест допустимого размещения объектов капитального строительства, которые входят в состав линейного объекта и за пределами которых запрещено строительство таких объектов, в границах каждой зоны планируемого размещения объектов капитального строительства, входящих в состав линейного объекта правилами землепользования и застройки не нормируются.

1.7. Ведомость пересечения границ зон планируемого размещения линейного объекта (объектов) с сохраняемыми объектами капитального строительства (здание, строение, сооружение, объект, строительство которого не завершено), существующими и строящимися на момент подготовки проекта планировки территории

Ведомость пересечений с автомобильными дорогами

№ п/п	Место пересечения начало ПК+	Место пересечения конец ПК+	Наименование дороги	Категории	Тип покрытия
1	ПК0+00	ПК0+20,4	ул. Карла Маркса	улицы в зонах жилой застройки	асфальт

Ведомость пересечений с коммуникациями

№ п/п	Место пересечения линии 1 ПК+	Место пересечения линии 1* ПК+	Наименование коммуникации	Характеристика
1.	ПК0+18,94	ПК0+15,92	КСПП (ВОЛС)	Ростелеком
2.	ПК0+20,96	ПК0+18,23	связь	
3.	ПК0+27,41	ПК0+27,76	водопровод	ПЭ Ø110
4.	ПК0+32,63		КСПП (ВОЛС)	Ростелеком
5.	ПК0+33,57		связь	
6.	ПК0+27,43	ПК0+28,79	ВЛ	0,4 кВ
7.	ПК0+39,75	ПК0+37,35	ВЛ	0,4 кВ
8.	ПК1+17,15	ПК1+14,89	ВЛ	0,4 кВ
9.	ПК1+26,75	ПК1+17,73	ВЛ	0,4 кВ
10.	ПК1+36,23	ПК1+30,22	газопровод	подземный, с.д.Ø63
11.	ПК1+37,34	ПК1+31,27	газопровод	подземный, с.д.Ø63
12.	ПК1+59,00	ПК1+55,46	ВЛ	0,4 кВ
13.	ПК1+71,87	ПК1+59,97	ВЛ	0,4 кВ
14.	ПК2+9,95	ПК2+1,58	ВЛ	0,4 кВ
15.	ПК2+9,70	ПК2+1,58	газопровод	подземный, с.д.Ø63
16.	ПК2+43,59	ПК2+37,06	ВЛ	0,4 кВ
17.	ПК2+58,07	ПК2+47,45	ВЛ	0,4 кВ
18.	ПК2+74,78	ПК2+66,73	газопровод	подземный, с.д.Ø63
19.	ПК	ПК2+72,77	связь	
20.	ПК2+86,56	ПК2+78,48	газопровод	подземный, с.д.Ø63

Инв. № подл.	Подп. и дата
Инв. № дубл.	Взам. инв. №
Инв. № подл.	Подп. и дата
Инв. № подл.	Подп. и дата

Лит	Изм.	№ докум.	Подп.	Дата
-----	------	----------	-------	------

№ п/п	Место пересечения линии 1 ПК+	Место пересечения линии 1* ПК+	Наименование коммуникации	Характеристика
21.	ПК2+87,37	ПК2+79,39	газопровод	подземный, с.д.Ø63
22.	ПК3+30,39	ПК3+22,89	ВЛ	10 кВ 3пр.

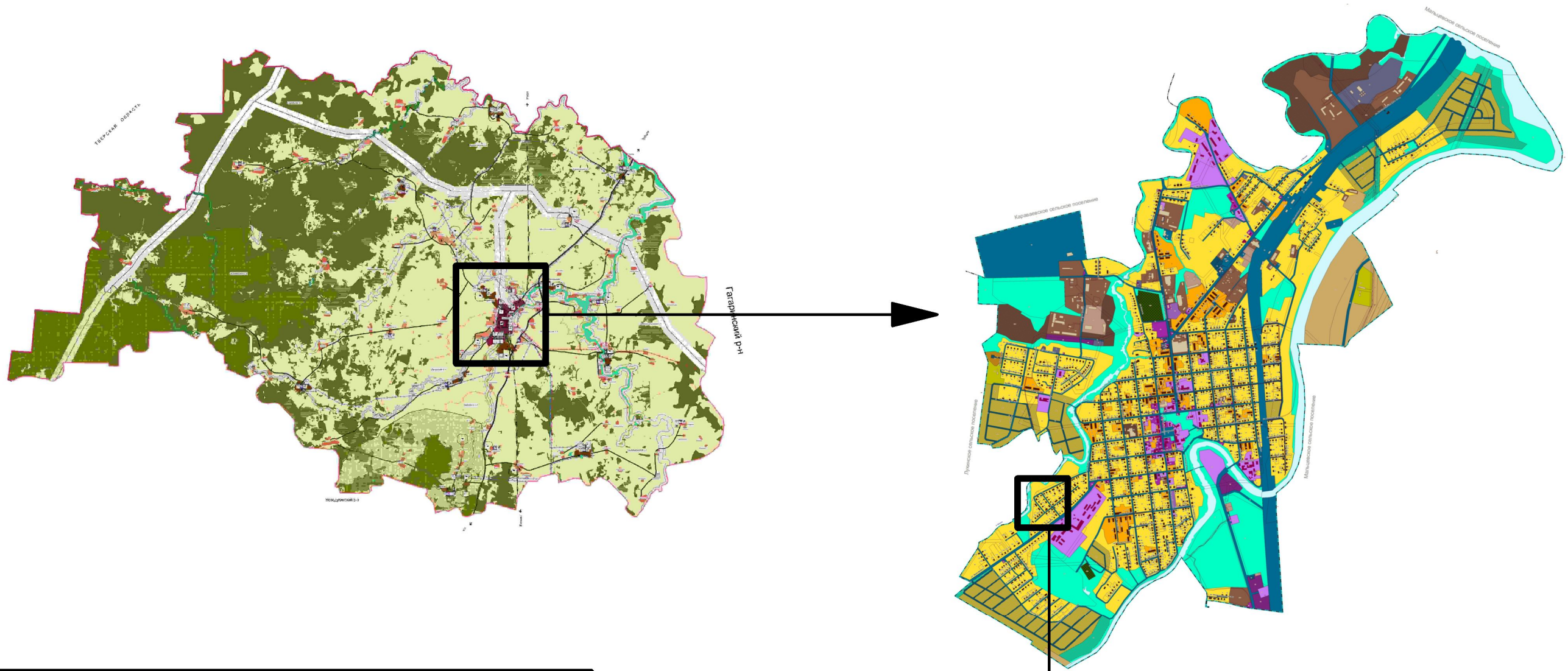
1.8. Ведомость пересечений границ зон планируемого размещения линейного объекта (объектов) с объектами капитального строительства, строительство которых запланировано в соответствии с ранее утвержденной документацией по планировке территории

Сведения о ранее утвержденной документацией по планировке территории отсутствуют.

1.9. Ведомость пересечений границ зон планируемого размещения линейного объекта (объектов) с водными объектами (в том числе с водотоками, водоемами, болотами и т.д.)

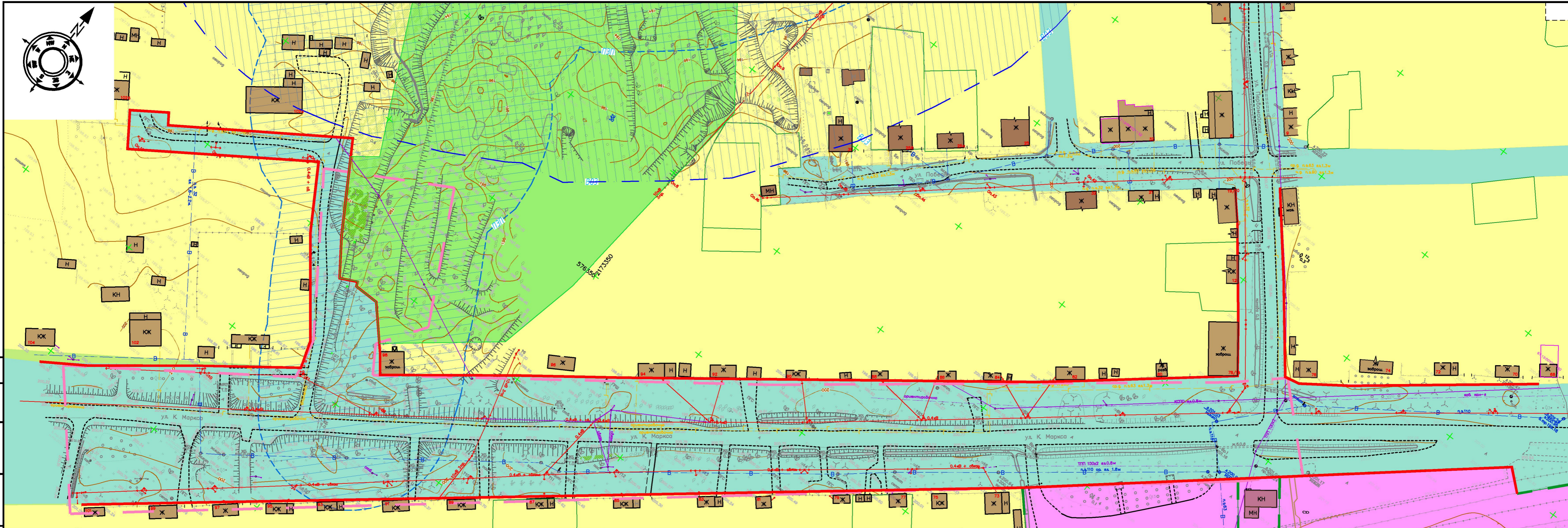
Водные объекты на проектируемой территории отсутствуют.

Инв. № подп	Подп. и дата	Инв. № дубл.	Взам. инв. №	Подп. и дата	Лит	Изм.	№ докум.	Подп.	Дата	ППТ - ПЗ	Лист
											9



Взам. инв. №
Подп. и дата
Инв. № подл.

Изм.	Кол.уч.	Лист	№ док.	Подп.	Дата	«Строительство хозяйственно-бытовой канализации, ливневой канализации, дренажа и наружного освещения» федерального казенного учреждения «Смоленская психиатрическая больница (стационар) специализированного типа с интенсивным наблюдением» Министерства здравоохранения Российской Федерации	Стадия	Лист	Листов
Разраб.		Евтюкова			01.2021		Проект планировки территории размещения линейных объектов (Сбросный коллектор очищенных сточных вод)	ДПТ	1
Схема расположения элементов планировочной структуры							ИП Евтюкова Е.Н.		



Согласовано

Взам. инв. №

Подп. и дата

Инв. № подл.

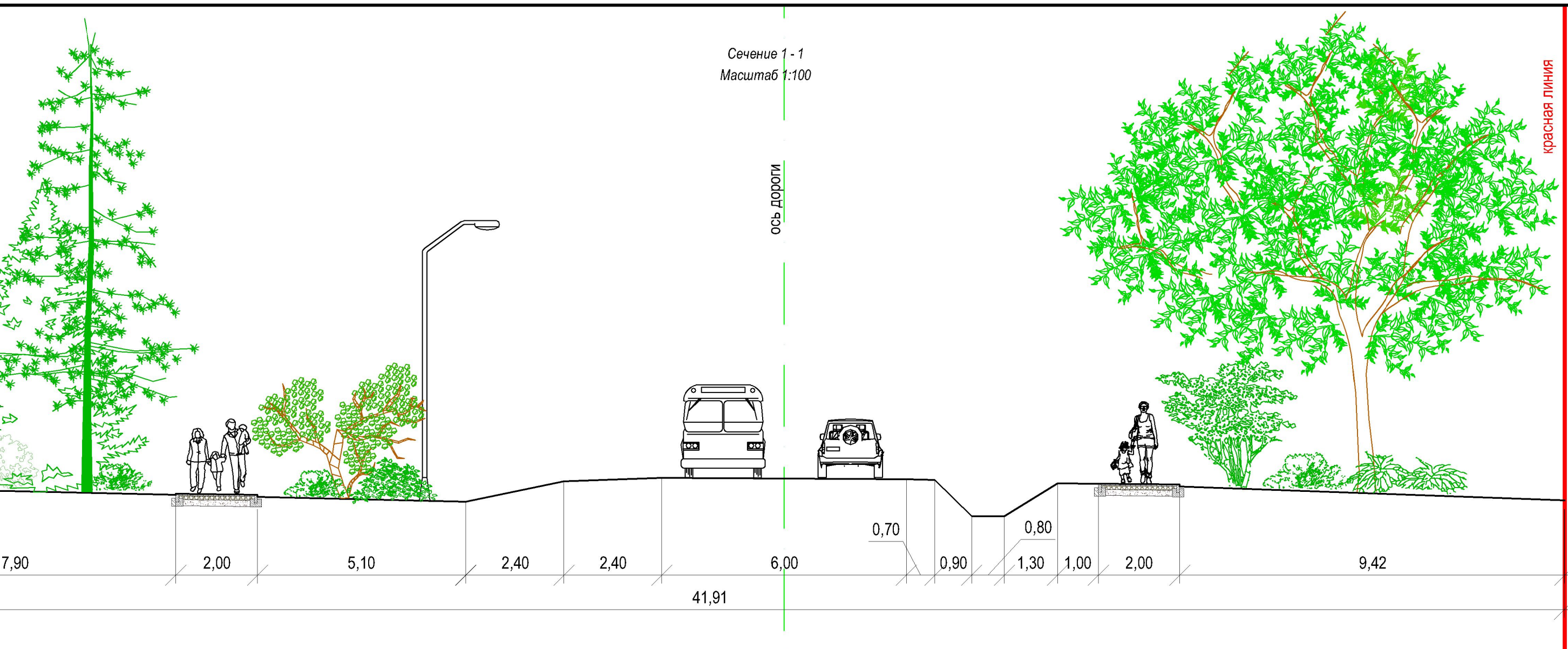
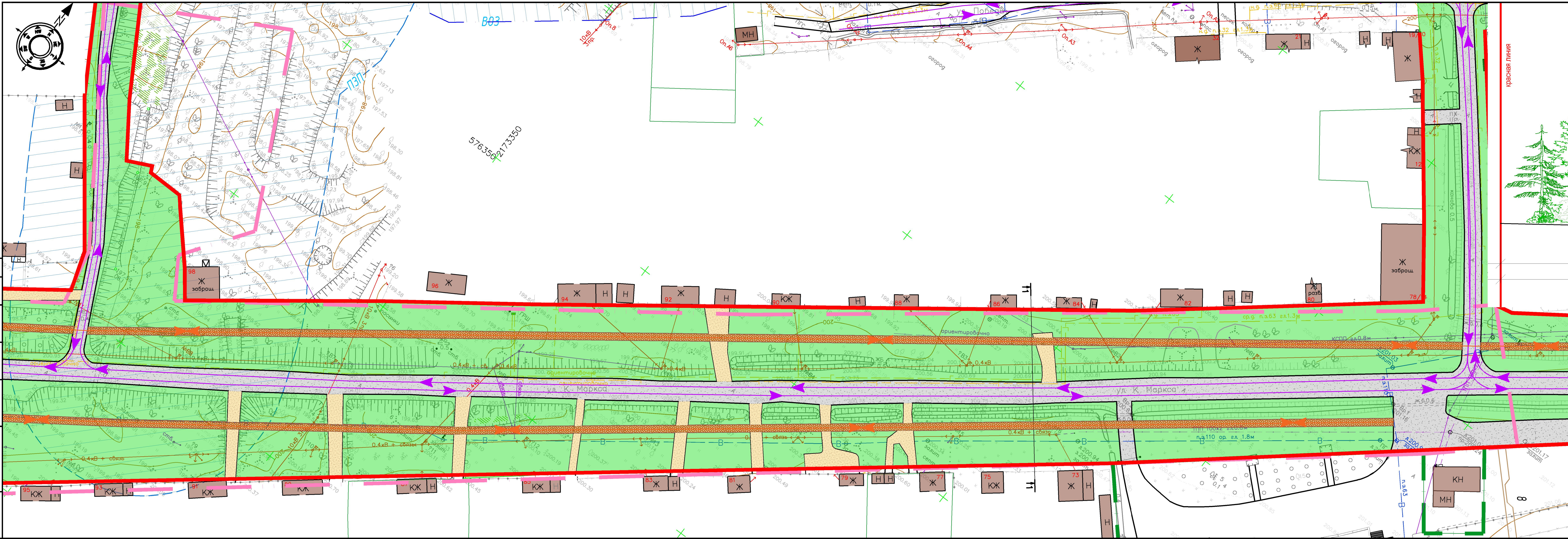
Условные обозначения

план	факт	
		Границы прэктируемой территории
		Красная линия
		Граница зон планируемого размещения линейных объектов
		Границы земельного участка находящегося на гос. кадастровом учете
		Здания, строения и сооружения поставленные на кадастровый учет
		Здания, строения и сооружения

Территориальные зоны

план	факт	
		Ж1 - Зона застройки индивидуальными жилыми домами
		T1 - Зона объектов автомобильного транспорта
		P1 - Зона озелененных территорий общего пользования (лесопарки, парки, сады, скверы, бульвары, городские леса)
		O2 - Зона специализированной общественной застройки

Изм.	Кол.уч.	Лист	№ док.	Подп.	Дата	«Строительство хозяйственно-бытовой канализации, ливневой канализации, дренажа и наружного освещения» федерального казенного учреждения «Смоленская психиатрическая больница (стационар) специализированного типа с интенсивным наблюдением» Министерства здравоохранения Российской Федерации	Стадия	Лист	Листов
Разраб.		Евтюкова			01.2021		Проект планировки территории размещения линейных объектов (Сбросный коллектор очищенных сточных вод)	ДПТ	2
Схема использования территории в период подготовки проекта планировки территории М 1:1000							ИП Евтюкова Е.Н.		

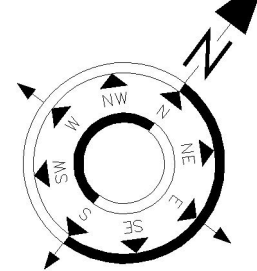


Условные обозначения

план	факт	описание
		Границы проектируемой территории
		Красная линия
		Границы земельного участка находящегося на гос. кадастровом учете
		Край проезжей части
		Здания, строения и сооружения поставленные на кадастровый учет
		Проезжая часть улицы
		Тротуары
		Озеленение
		Схема движения автотранспорта
		Схема движения пешеходов

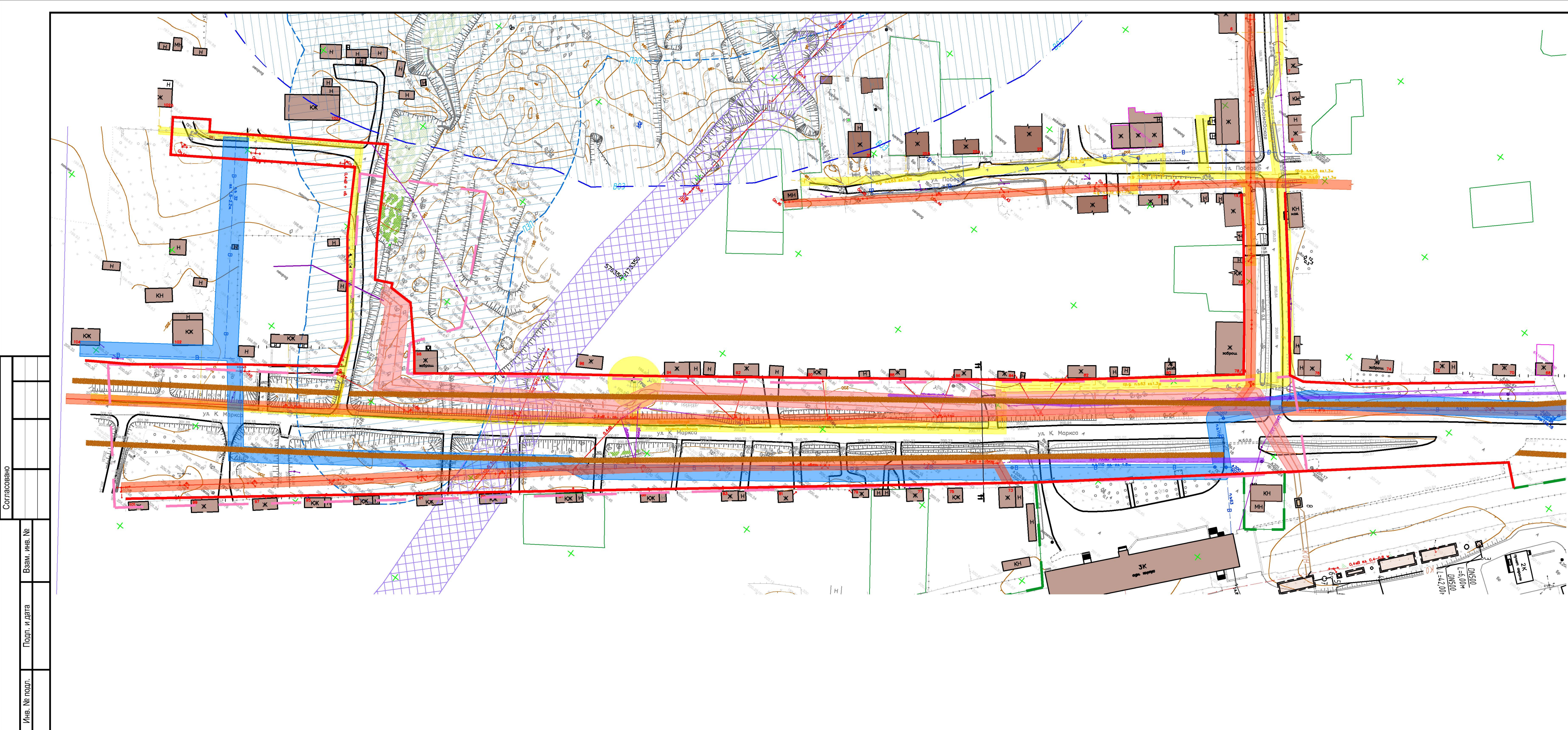
Изм.	Кол.уч.	Лист	№ док.	Подп.	Дата	«Строительство хозяйственно-бытовой канализации,ливневой канализации, Аренажи и наружного освещения» федерального казенного учреждения «Смоленская психиатрическая больница (стационар) специализированного типа с интенсивным наблюдением» Министерства здравоохранения Российской Федерации			
Разраб.	Евтюкова	def			01.2021	Проект планировки территории размещения линейных объектов (Сборный коллектор очищенных сточных вод)	ДПТ	Лист 3	Листов
Схема организации улично-дорожной сети и движения транспорта М 1:500							ИП Евтюкова Е.Н.		

Согласовано
 Взам. инв. №
 Подп. и дата
 Инв. № подл.



Согласовано	
Взам. инв. №	
Подп. и дата	
Инв. № подл.	

Изм.	Кол.уч.	Лист	№ док.	Подп.	Дата	«Строительство хозяйственно-бытовой канализации, ливневой канализации, дренажа и наружного освещения» федерального казенного учреждения «Смоленская психиатрическая больница (стационар) специализированного типа с интенсивным наблюдением» Министерства здравоохранения Российской Федерации	Стадия	Лист	Листов
Разраб.	Евтюкова			<i>Евтюкова</i>	01.2021		ДПТ	4	
Схема вертикальной планировки территории М 1:500							ИП Евтюкова Е.Н.		



Условные обозначения

план	факт	
		Границы проектируемой территории
		Красная линия
		Границы земельного участка находящегося на гос. кадастровом учете
		Край проезжей части
		Здания, строения и сооружения поставленные на кадастровый учет
		Проезжая часть улицы
		Тротуары
		Сети водоснабжения
		Сети водоотведения
		Воздушные линии электропередачи 10 кВ
		Воздушные линии электропередачи 0,4 кВ
		Сети газопровода среднего давления
		Сети газопровода низкого давления
		Кабельные линии связи
		Прибрежно-защитная полоса
		Водоохранная зона
		Охранная зона ВЛ
		Охранная зона газопровода
		Охранная зона водопровода
		Охранная зона канализации
		Охранная зона сетей связи

Согласовано
Изм. № подл.
Подп. и дата
Взам. инв. №

Изм.	Кол.уч.	Лист	№ док.	Подп.	Дата	«Строительство хозяйственно-бытовой канализации, ливневой канализации, дренажа и наружного освещения» федерального казенного учреждения «Смоленская психиатрическая больница (стационар) специализированного типа с интенсивным наблюдением» Министерства здравоохранения Российской Федерации			
Разраб.	Евтюкова				01.2021	Проект планировки территории размещения линейных объектов (Сбросный коллектор очищенных сточных вод)	Стадия	Лист	Листов
						Схема границ зон с особыми условиями использования территорий М 1:1000	ДПТ	5	
							ИП Евтюкова Е.Н.		



Условные обозначения

план	факт	Границы проектируемой территории
		Красная линия
		Границы земельного участка находящегося на гос. кадастровом учете
		Здания, строения и сооружения поставленные на кадастровый учет
		Проезжая часть улицы
		Сети водоотведения

Согласовано
 Еванг. инв. №
 Подп. и дата
 Инв. № подл.

										«Строительство хозяйственно-бытовой канализации, ливневой канализации, дренажа и наружного освещения» федерального казенного учреждения «Смоленская психиатрическая больница (стационар) специализированного типа с интенсивным наблюдением» Министерства здравоохранения Российской Федерации	
Изм.	Кол.уч.	Лист	№ док.	Подп.	Дата	Проект планировки территории размещения линейных объектов (Сбросный коллектор очисленных сточных вод)		Стадия	Лист	Листов	
Разраб.	Евтюкова				01.2021	Схема конструктивных и планировочных решений М 1:500		ДПТ	6		ИП Евтюкова Е.Н.